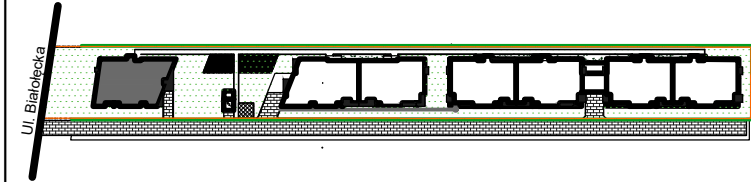


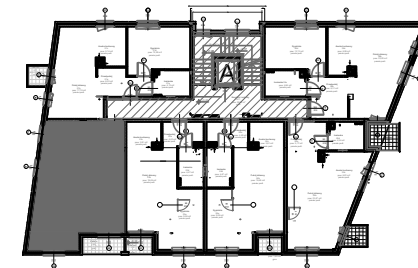
0 1 2 3m
skala 1:100

POMIAR POWIERZCHNI LOKALU
data:



KLATKA A MIESZKANIE NR 8

1 PIĘTRO



LOKAL NR 8

1 PRZEDPOKÓJ	4,74	m2
2 ŁAZIENKA	4,87	m2
3 POKÓJ + ANEKS	24,19	m2
4 SYPIALNIA	10,24	m2
SUMA	44,04	m2
BALKON	3,46	m2

Inwestor:

Timbud II Sp. z o.o. Spółka komandytowa
ul. Flory 9/10
00-586 Warszawa

Inwestycja:

Zespół budynków mieszkalnych
wielorodzinnych z garażem podziemnym
przy ul. Białoleckiej

Adres inwestycji:

Ul. Białolecka 344, nr dz. ew. 12/1
03-253 Warszawa