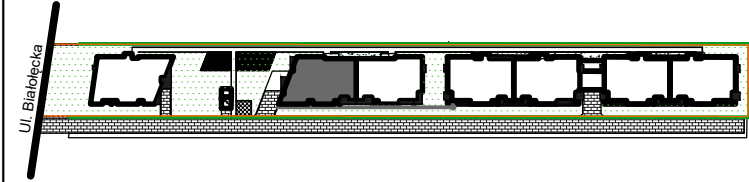


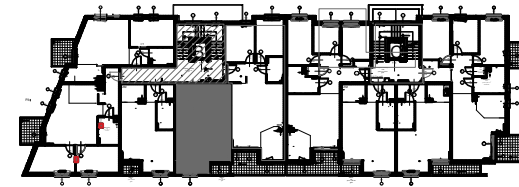
0 1 2 3m
skala 1:100

POMIAR POWIERZCHNI LOKALU
data:



KLATKA B MIESZKANIE NR 25

1 PIĘTRO



LOKAL NR 25

1 PRZEDPOKÓJ	4,40	m2
2 ŁAZIENKA	4,37	m2
3 POKÓJ + ANEKS	20,73	m2
4 SYPIALNIA 1	10,79	m2
SUMA	40,29	m2
BALKON	2,42	m2

Inwestor:

Timbud II Sp. z o.o. Spółka komandytowa
ul. Flory 9/8
00-586 Warszawa

Inwestycja:

Zespół budynków mieszkalnych
wielorodzinnych z garażem podziemnym
przy ul. Białoleckiej

Adres inwestycji:

Ul. Białolecka 344, nr dz. ew. 12/1
03-253 Warszawa