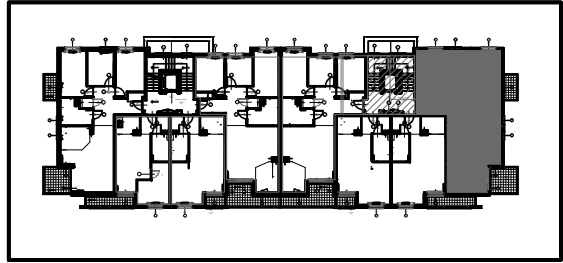


# KLATKA E MIESZKANIE NR 65

## 1 PIĘTRO



LOKAL NR 65

1	PRZEDPOKÓJ	12,32	m2
2	ŁAZIENKA	6,17	m2
3	WC	1,12	m2
4	POKÓJ + ANEKS	29,27	m2
5	SYPIALNIA 1	11,64	m2
6	SYPIALNIA 2	8,44	m2
7	SYPIALNIA 3	11,74	m2
	<b>SUMA</b>	<b>80,70</b>	<b>m2</b>
	BALKON 1	3,61	m2
	BALKON 2	7,64	m2

0 1 2 3m  
skala 1:100

POMIAR POWIERZCHNI LOKALU  
data:

**Inwestor:**

Timbud II Sp. z o.o. Spółka komandytowa  
ul. Flory 9/8  
00-586 Warszawa

**Inwestycja:**

Zespół budynków mieszkalnych  
wielorodzinnych z garażem podziemnym  
przy ul. Białołęckiej

**Adres inwestycji:**

Ul. Białołęcka 344, nr dz. ew. 12/1  
03-253 Warszawa