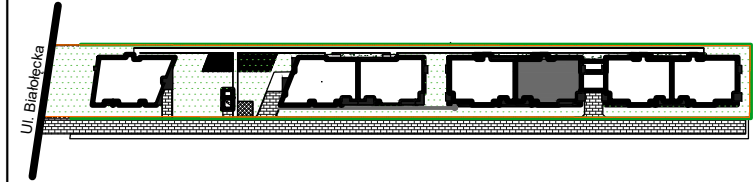


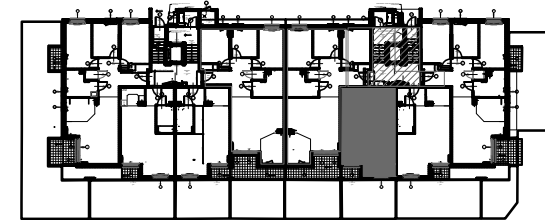
0 1 2 3m  
skala 1:100

POMIAR POWIERZCHNI LOKALU  
data:



## KLATKA E MIESZKANIE NR 59

### PARTER



LOKAL NR 59

1 PRZEDPOKÓJ	4,39	m2
2 ŁAZIENKA	4,37	m2
3 POKÓJ + ANEKS	20,33	m2
4 SYPIALNIA	10,97	m2
<b>SUMA</b>	<b>40,06</b>	<b>m2</b>
TARAS	2,46	m2
OGRÓDEK	20,04	m2

**Inwestor:**

Timbud II Sp. z o.o. Spółka komandytowa  
ul. Flory 9/8  
00-586 Warszawa

**Inwestycja:**

Zespół budynków mieszkalnych  
wielorodzinnych z garażem podziemnym  
przy ul. Białłęckiej

**Adres inwestycji:**

Ul. Białłęcka 344, nr dz. ew. 12/1  
03-253 Warszawa