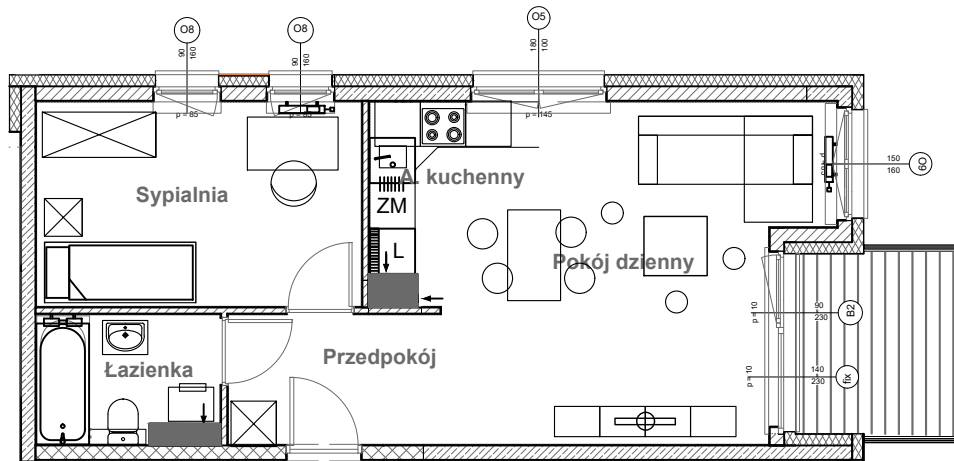
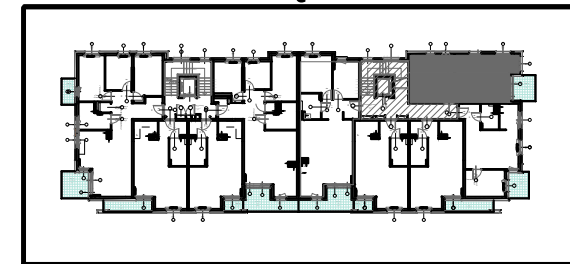


KLATKA G MIESZKANIE NR 96

2 PIĘTRO



0 1 2 3m
skala 1:100

POMIAR POWIERZCHNI LOKALU
data:

LOKAL NR 96

1 PRZEDPOKÓJ	4,73	m2
2 ŁAZIENKA	3,79	m2
3 POKÓJ + ANEKS	23,22	m2
4 SYPIALNIA	11,61	m2
SUMA	43,35	m2
BALKON	6,06	m2

Inwestor:

Timbud II Sp. z o.o. Spółka komandytowa
ul. Flory 9/8
00-586 Warszawa

Inwestycja:

Zespół budynków mieszkalnych
wielorodzinnych z garażem podziemnym
przy ul. Białoleckiej

Adres inwestycji:

Ul. Białolecka nr dz. ew. 12/1
03-253 Warszawa