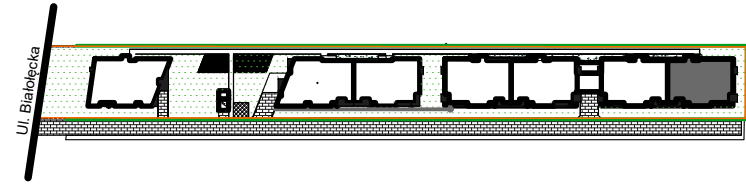


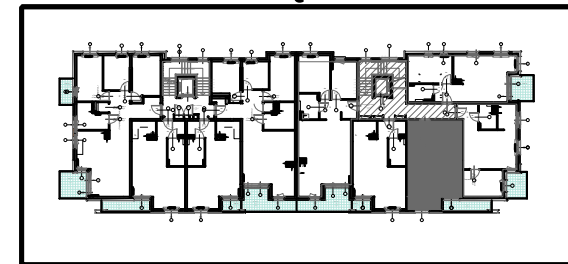
0 1 2 3m
skala 1:100

POMIAR POWIERZCHNI LOKALU
data:



KLATKA G MIESZKANIE NR 94

2 PIĘTRO



LOKAL NR 94

1 PRZEDPOKÓJ	4,3	m2
2 ŁAZIENKA	4,37	m2
3 POKÓJ + ANEKS	20,75	m2
4 SYPIALNIA	10,86	m2
SUMA	40,28	m2
BALKON	6,11	m2

Inwestor:

Timbud II Sp. z o.o. Spółka komandytowa
ul. Flory 9/8
00-586 Warszawa

Inwestycja:

Zespół budynków mieszkalnych
wielorodzinnych z garażem podziemnym
przy ul. Białoleckiej

Adres inwestycji:

Ul. Białolecka nr dz. ew. 12/1
03-253 Warszawa