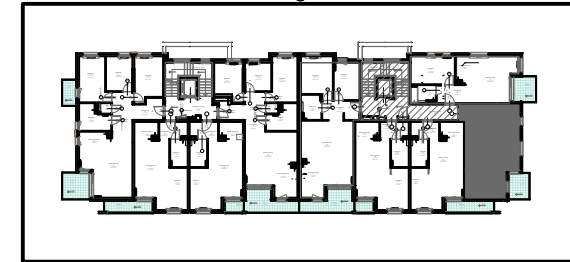


KLATKA G MIESZKANIE NR 90

1 PIĘTRO



LOKAL NR 90

1 PRZEDPOKÓJ	4,48	m2
2 ŁAZIENKA	3,74	m2
3 POKÓJ + ANEKS	23,57	m2
4 SYPIALNIA	9,92	m2
SUMA	41,71	m2
BALKON	5,92	m2

0 1 2 3m
skala 1:100

POMIAR POWIERZCHNI LOKALU
data:

Inwestor:

Timbud II Sp. z o.o. Spółka komandytowa
ul. Flory 9/8
00-586 Warszawa

Inwestycja:

Zespół budynków mieszkalnych
wielorodzinnych z garażem podziemnym
przy ul. Białoleckiej

Adres inwestycji:

Ul. Białolecka nr dz. ew. 12/1
03-253 Warszawa