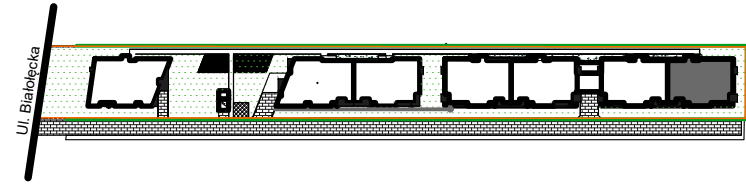


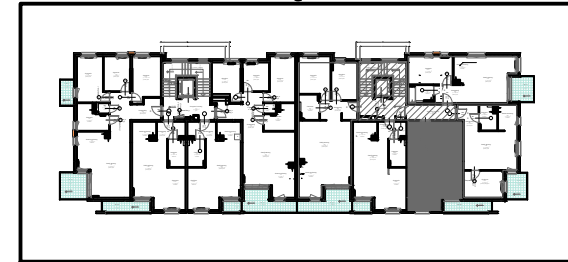
0 1 2 3m  
 skala 1:100

POMIAR POWIERZCHNI LOKALU  
 data:



# KLATKA G MIESZKANIE NR 89

## 1 PIĘTRO



LOKAL NR 89

1 PRZEDPOKÓJ	4,35	m2
2 ŁAZIENKA	4,37	m2
3 POKÓJ + ANEKS	21,11	m2
4 SYPIALNIA	10,87	m2
<b>SUMA</b>	<b>40,7</b>	<b>m2</b>
BALKON	6,11	m2

**Inwestor:**

Timbud II Sp. z o.o. Spółka komandytowa  
 ul. Flory 9/8  
 00-586 Warszawa

**Inwestycja:**

Zespół budynków mieszkalnych  
 wielorodzinnych z garażem podziemnym  
 przy ul. Białoleckiej

**Adres inwestycji:**

Ul. Białolecka nr dz. ew. 12/1  
 03-253 Warszawa