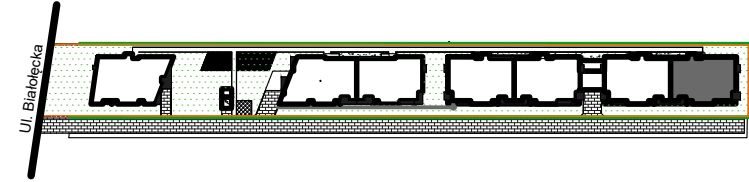


0 1 2 3m

skala 1:100

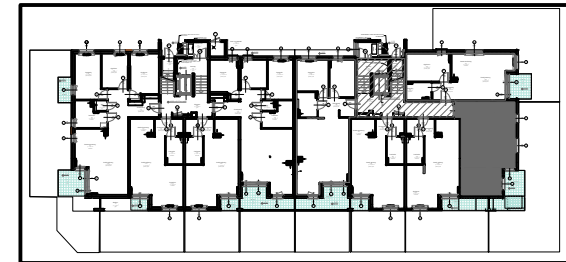
POMIAR POWIERZCHNI LOKALU

data:



KLATKA G MIESZKANIE NR 85

PARTER



LOKAL NR 85

| | | |
|-----------------|--------------|-----------|
| 1 PRZEDPOKÓJ | 4,51 | m2 |
| 2 ŁAZIENKA | 3,98 | m2 |
| 3 POKÓJ + ANEKS | 23,89 | m2 |
| 4 SYPIALNIA | 9,84 | m2 |
| SUMA | 42,22 | m2 |
| TARAS | 9,09 | m2 |
| OGRÓDEK | 62,3 | m2 |

Inwestor:

Timbud II Sp. z o.o. Spółka komandytowa
ul. Flory 9/8
00-586 Warszawa

Inwestycja:

Zespół budynków mieszkalnych
wielorodzinnych z garażem podziemnym
przy ul. Białoleckiej

Adres inwestycji:

Ul. Białolecka nr dz. ew. 12/1
03-253 Warszawa